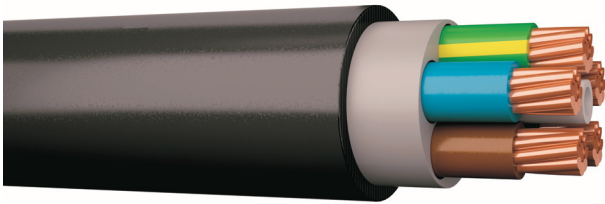


**Kraftkablar 1 kV**
**SE-N1XE-U/-R/-AS 0,6/1 kV**

**Användning**

Halogenfri kabel. Öppen fast förläggning, utomhus, i rör samt mark/vatten, dock ej i explosionsfarliga rum. Mycket lämplig för nedplöjning.

**Alternativ beteckning**

-U: EXL 1 kV  
-R: FXL 1 kV  
-AS: AXL 1 kV

**Standard**

SS 424 14 18  
CENELEC HD 603 Part 5 Section 0

**Brandspridningsklass**

Ej tillämpligt

**Temperaturområde**

I kontinuerlig drift max.  
ledartemp: 90 °C. Lägsta  
kabeltemperatur vid  
förläggning -20 °C, under 0 °C  
skall försiktighet iakttas.

**Godkännande**

CE

**Miljödeklaration**

SE-N1XE -U/-AU, -R/-AR  
SE-N1XE-AS

**Böjningsradie**

Vid fast montering: 8 x D  
Under utdragning: 12 x D  
Vid plöjning: 8 x D

**Konstruktion**

Ledare: 10 mm<sup>2</sup>: solid, rund och glödgd koppar enl. IEC 60228 klass 1 (-U)  
16 mm<sup>2</sup>: fåtrådig, rund och glödgd koppar enl. IEC 60228 klass 2 (-R)  
≥ 50 mm<sup>2</sup>: fåtrådig, sektorformad och glödgd aluminium enl. IEC 60228 klass 2 (-AS)

Isolering: PEX

Partmärkning: 4-led: grön/gul, brun, svart, grå  
5-led: grön/gul, blå, brun, svart, grå

Fyllnad: Bandad eller sprutad

Mantel: PE, svart alt. gul

Märkexempel: SE-N1XE-AS 4G240 0,6/1 kV DRAKA "Datum", metermärkt

Ledarantal x area mm <sup>2</sup>	Ytterdiam. (approx.) mm	Vikt (approx.) kg/km	Stand.- längd m	Leve- rans- form	E-nr
4G50	25,7	758	500	K12	0002310
4G95	33,5	1362	500	K14	0002330
4G150	40,6	2075	500	K18	0002350
4G240	51,8	3361	500	K22	0002370
Med gul mantel					
4G10	16,4	540	500	K09	0002255
4G16	22,1	969	500	K11	0002260
5G10	17,8	666	500	K11	0002275
5G16	24,0	1165	500	K11	0002280

Nominella värden om inget annat anges.