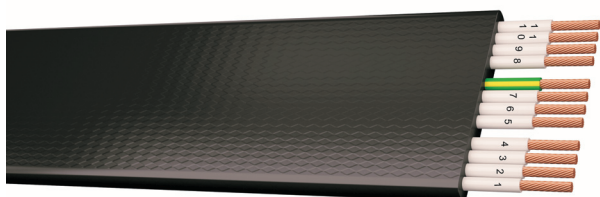


Hisskabel

05ZZH6-F 300/500 V



Användning

Hisskabel, rekommenderas inte för användning utomhus. För anläggningar där den fritt hängande längden inte överstiger 35 meter och färdhastighet inte överstiger 1,6 m/s.

Standard

Halogenfri: EN 50267-2-1/

IEC 60.754-1

Låg opacitet: EN 50.268/

IEC 61.034

Låg korrosivitet: EN 50267-2-2/

IEC 60754-2

Brandspridningsklass

IEC 60332-1

Temperaturområde

Tillåten arbetstemperatur:

min. -10 max. +70 °C

Böjningsradie

25 x höjden

Konstruktion

| | |
|---------------|---|
| Ledare: | Extra mångtrådig koppar enl. IEC 60228 klass 5 |
| Isolering: | Halogenfri polymer |
| Partmärkning: | Vita ledare nummerade + 1 grön / gul enligt EN 50334. 6 ledare: grön/gul mellan siffror 2 och 3 > 6 ledare: grön/gul mellan siffror 7 och 8 |
| Mantel: | Halogenfri polymer, svart |
| Märkexempel: | DRAKA 05VVH6-F 12G0,75, metermärkt |

| Ledarantal x area mm ² | Kabel dimension höjd x bredd (approx.) mm | Ledar- resistens Ω/km | Vikt (approx.) kg/km |
|---|---|-----------------------------|----------------------------|
| 12G0,75 | 4,1 x 33,0 | 26,0 | 220 |
| 16G0,75 | 4,1 x 43,5 | 26,0 | 295 |
| 18G0,75 | 4,1 x 48,5 | 26,0 | 330 |
| 20G0,75 | 4,1 x 54,5 | 26,0 | 365 |
| 24G0,75 | 4,1 x 65,0 | 26,0 | 435 |
| 6G1 | 4,3 x 18,5 | 19,5 | 145 |
| 12G1 | 4,3 x 34,5 | 19,5 | 260 |
| 16G1 | 4,3 x 45,5 | 19,5 | 335 |
| 18G1 | 4,3 x 50,5 | 19,5 | 380 |
| 20G1 | 4,3 x 55,5 | 19,5 | 425 |
| 24G1 | 4,3 x 67,5 | 19,5 | 510 |

Nominella värden om inget annat anges.