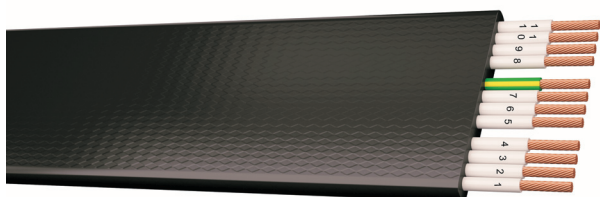


## Hisskabel

# H05VVH6-F 300/500 V



### Användning

Hisskabel, rekommenderas inte för användning utomhus eller vid rumstemperatur under 0 °C eller över 40 °C. För anläggningar där den fritt hängande längden inte överstiger 35 meter och färdhastighet inte överstiger 1,6 m/s.

### Standard

HD 21.1

### Temperaturområde

Tillåten arbetstemperatur:  
min. -5 max. +70 °C

### Godkännande

<EZU><HAR>

### Brandspridningsklass

IEC 60332-1

### Böjningsradie

25 x höjden

### Konstruktion

Ledare: Extra mångtrådig koppar enl. IEC 60228 klass 5  
Isolering: PVC  
Partmärkning: Vita ledare numrerade + 1 grön / gul enligt EN 50334.  
6 ledare: grön/gul mellan siffror 2 och 3  
> 6 ledare: grön/gul mellan siffror 7 och 8  
Mantel: PVC, svart  
Märkexempel: DRAKA H05VVH6-F 6G0,75 <EZU><HAR>, metermärkt

| Ledarantal<br>x area<br>mm <sup>2</sup> | Kabel dimension<br>höjd x bredd<br>(approx.) mm | Ledar-<br>resistens<br>Ω/km | Vikt<br>(approx.)<br>kg/km |
|---|---|-----------------------------|----------------------------|
| 6G0,75                                  | 4,1 x 18,0                                      | 26,0                        | 140                        |
| 9G0,75                                  | 4,1 x 23,0                                      | 26,0                        | 205                        |
| 12G0,75                                 | 4,1 x 33,0                                      | 26,0                        | 265                        |
| 16G0,75                                 | 4,1 x 44,0                                      | 26,0                        | 350                        |
| 18G0,75                                 | 4,1 x 48,0                                      | 26,0                        | 390                        |
| 20G0,75                                 | 4,1 x 53,5                                      | 26,0                        | 430                        |
| 24G0,75                                 | 4,1 x 65,0                                      | 26,0                        | 515                        |
| 28G0,75                                 | 4,1 x 74,0                                      | 26,0                        | 590                        |
| 6G1                                     | 4,3 x 19,0                                      | 19,5                        | 160                        |
| 12G1                                    | 4,3 x 35,0                                      | 19,5                        | 300                        |
| 16G1                                    | 4,3 x 46,0                                      | 19,5                        | 395                        |
| 18G1                                    | 4,3 x 51,0                                      | 19,5                        | 440                        |
| 20G1                                    | 4,3 x 57,0                                      | 19,5                        | 495                        |
| 24G1                                    | 4,3 x 68,0                                      | 19,5                        | 590                        |

Nominella värden om inget annat anges.