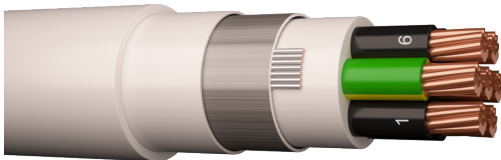


**Installationskablar****FQLQ-Pure 450/750 V****Produktbeskrivning**

Halogenfri och flamskyddad kabel. Rökutveckling vid händelse av brand är liten, genomsynlig (underlättar utrymning) och ej skadlig för elektronisk utrustning. Lämpar sig för fast förläggning inom- och utomhus, i rör, kanal, i eller under puts, samt upphängd i bärlina. Får förläggas i mark om kabeln förses med ett extra skydd mot mekanisk åverkan. UV-skyddad för utomhusbruk i Norden. Ledarisoleringen i parterna är UV skyddade, men det rekommenderas ändå att de skyddas mot direkt UV-ljus som kan uppkomma exempelvis i belysningsarmaturer och ljusskyltar.

**Alternativ beteckning**

N07Z1A5EZ1-R

**Godkännande**

CE

**Miljö**Miljödeklaration - EQLQ-Pure,  
FQLQ-Pure  
Byggvarubedömningen - Bedömd**Standard**SS 424 02 19-6  
CENELEC HD 604  
SS-EN 50267-2-2  
SS-EN 50268-2  
SS-EN 50575Konstruktionsstandard  
Halogenfria material  
Korrosiva gaser  
Röktäthet  
Kraft-, styr-, tele- och datakablar - Brandegenskaper - Kablar för allmän användning i byggnadsverk där krav på egenskaper vid brand föreligger**Konstruktion**Kabelform  
Ledare  
Isolation  
Fyllnad  
PartmärkningRund  
Fåtrådig, rund och glödgad koppar enl. IEC 60228 klass 2  
Halogenfri polymer  
Halogenfri polymer  
3-led: gul/grön, blå, brun  
4-led: gul/grön, blå, brun, svart  
5-led: gul/grön, blå, brun, svart, grå  
7-led: gul/grön, 6 st svarta siffermärkta 1-6  
Aluminium med vidhäftande PE och biledare av förtenta koppartrådar  
Halogenfri polymer, vit  
DRAKA FQLQ-Pure 3G2,5 450/750 V Dca-s2d2a2, metermärktSkärm  
Yttermantel  
Märkexempel**Temperatur**Max temperatur vid drift  
Temperatur vid installation [°C]70 °C  
Lägsta temperatur vid förläggning -15 °C, under 0 °C skall försiktighet iakttagas.**Egenskaper**CPR klass  
BöjningsradieDca-s2d2a2  
12 x D  
6 x D vid slutmontering

Area ledare och skärm [mm <sup>2</sup> ]	Ytterdiameter [mm]	Kabelvikt [kg/km]	Standard leveranslängd [m]	Förpackning	E-nummer
3G1,5	10,5	155	500	K6	0467405
3G2,5	11,5	195	500	K6	0467415
4G1,5	11,3	175	500	K6	0467425
5G1,5	12,2	210	500	K7	0467435
5G2,5	13,4	270	500	K7	0467445
7G1,5	14	250	500	K7	0467455
7G2,5	15	330	500	K7	0467465